

“IN REGOLA” - Emersione e Legalità per un Lavoro Sicuro

Emersione e legalità per un lavoro sicuro quali fattori di sviluppo per l'impresa - Formazione e informazione sulle buone pratiche



obiettivi

- **Coinvolgere** le parti sociali, associazioni di categoria e altri soggetti istituzionali
- **Valorizzare** le risorse professionali
- **Trasferire** le buone pratiche individuate nella ricerca



Le attività della Formazione

MARKETING DEL TERRITORIO

OTTICA MAINSTREAMING

ARCHITETTURA DEL PROGETTO

APPROCCIO
INTERDISCIPLINARE E
CONSULENZIALE “PER
PROBLEMI”

ATTUAZIONE

AULA TRADIZIONALE +
FORMAZIONE IN
AUTOAPPRENDIMENTO

L'architettura della formazione

AZIENDE

A - LA CULTURA DELLA LEGALITÀ: CORREDO DI BASE DI TUTTI I LAVORATORI

B - LA LEGISLAZIONE IN TEMA DI SICUREZZA DEL LAVORO E AZIENDALE

C - LA REGOLARITA' - SVILUPPO CAPACITÀ DI ANALISI, DIAGNOSI ED INTERVENTO

D - IL MIGLIORAMENTO DELLA GESTIONE DELLA SICUREZZA NEL COMPARTO

E - LEGALITÀ, REGOLARITÀ E SICUREZZA: LE RICERCHE IRES

F - RESPONSABILITÀ SOCIALE ED ETICA D'IMPRESA

G - LE COMPETENZE COLLABORATIVE E NEGOZIALI

H - DALLE BUONE PRATICHE ALLE PARTNERSHIP SOCIALI

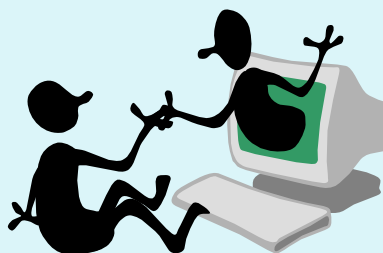
I - IL PERFEZIONAMENTO DEGLI ACCORDI FORMALI

ISTITUZIONI

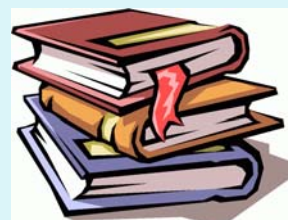
La Formazione in auto-apprendimento



N. 4 CORSI ON LINE (WBT)



I FORUM



LA BIBLIOTECA

LA IN-REGOLA CARD

IN REGOLA CARD



I Numeri del progetto

Formazione in aula (in corso)	Provincia	N. partecipanti c.a.
	NA	260
	MI	133
	RM	142
	BA	74
	VE	26
	Totale	635

Formazione in auto-apprendimento (in corso)	accesso WBT	accesso Biblioteca-materiali didattici
	244	330

Chi ha aderito

Telecom italia, Wind, Vodafone, fastweb, ericsonn, PosteItaliane, NapoletanaGAS, BancodiNapoli, BNL, Monte dei Paschi di Siena, Credem, Unicredit, BancaPopolare di Novara, Milano Assicurazioni, Equitalia Police, Circumvesuviana, ANM (azienda napoli trasporti), Gori, Pirelli re, Novartis, Atitech, Autostrade s.p.a, Gruppo Alenia, Gruppo Ansaldo, Marelli, Engineering, Fiat, Whirpool, Aziende sanitarie locali, Scuole Pubbliche; Trenitalia pacs., Valtellina SpA (impresa di rete Telecom), Fast Point, Acea Electrabel, Ceit impianti, Site S.p.A., Comune di Roma, Cnr, Bari servizi e lavoro, Lavaservice s.r.l., America laundry, 1h1 michelangelo, Coop. Spazi nuovi, Amiu, Direz. Prov.le lavoro, Enel, Ospedale Miulli, Emme emme s.p.a., Comune Bari, Logistic group, Val confezioni, Coca cola hbc, Pastificio Granoro, Calcestruzzi bari, Ikea, Antica sartoria s.r.l., Osram bari, Alitalia, Policlinico bari, Ferrotramviaria bari, S.m.s. "bovio", Ist. Prof. S. "r. Gorjux", Gts s.p.a., Dab s.r.l., Saicaf s.p.a., Iiss "r. Luxemburg" acquaviva (ba), Banco di Napoli, Ferrovie sud est, Sbiroli g. S.r.l., Merck serono s.p.a., Monte dei paschi di siena, Bridgestone italia s.p.a., Kasulli calzature s.r.l., Fire in tavola, Direzione regionale del lavoro, Masterpiece s.r.l.,

Il Futuro

ESTENSIONE TERRITORI

**SCHEDULAZIONE
ULTERIORI EDIZIONI**

CONVEGNI

SEDE	N. EDIZIONI	N. PARTECIPANTI
Toscana (da definire)	2	25
Roma	2	25
Milano	3	40
Bari	2	25
Venezia	3	40
Torino	1	15
Totale	13	170